

IMAGIOLOGIA DAS VIAS BILIARES

5º ANO

IMAGIOLOGIA DAS VIAS BILIARES

Obstrução funcional → Dilatação

ICTERÍCIA

IMAGIOLOGIA DAS VIAS BILIARES

Objectivos:

- Detectar obstrução
- Localizar o obstáculo
- Definir a etiologia
- Programar a terapêutica

IMAGIOLOGIA DAS VIAS BILIARES

- Ecografia (ECO)
- Tomografia computadorizada (TC)
- Ressonância magnética (RM)
- Colangio percutânea trans-hepática (CPT)
- Colang.-pancreatogr. endoscópica(CPRE)

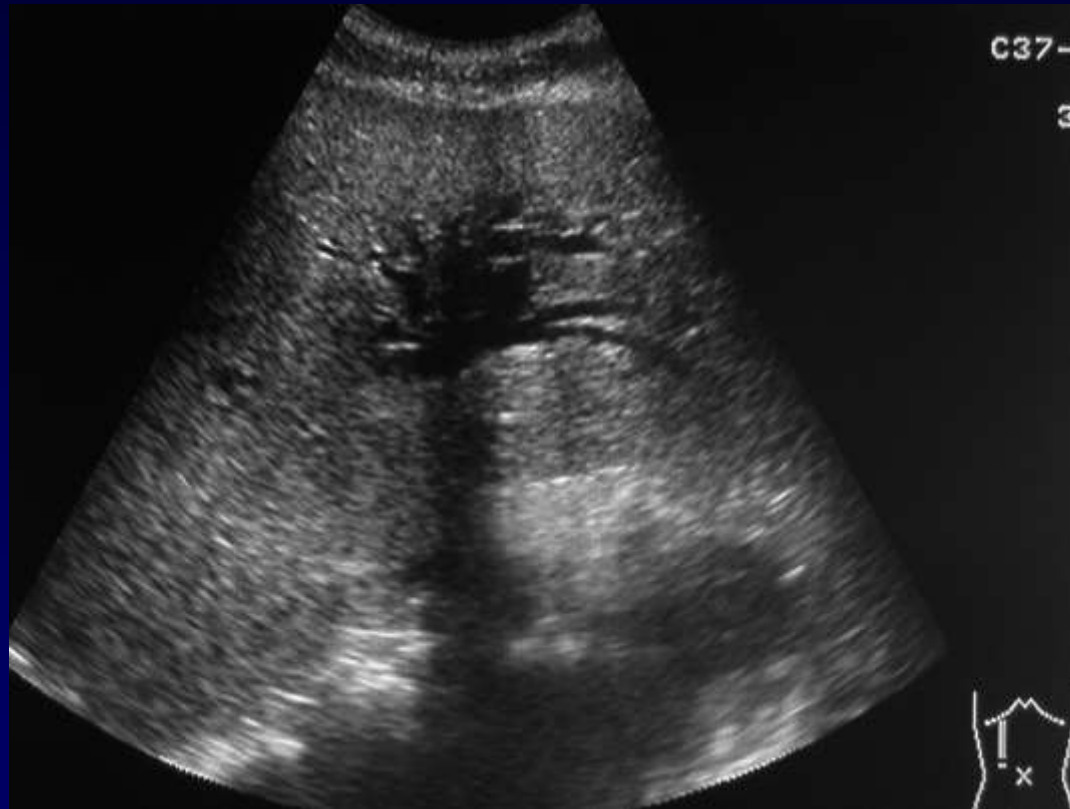
IMAGIOLOGIA DAS VIAS BILIARES

Obstrução:

- ECO
- RM / CPRM
- TC

IMAGIOLOGIA DAS VIAS BILIARES

DETECTAR OBSTRUÇÃO



IMAGIOLOGIA DAS VIAS BILIARES

DETECTAR OBSTRUÇÃO



IMAGIOLOGIA DAS VIAS BILIARES

Obstrução:

- A ECO é o 1º método de imagem a ser usado

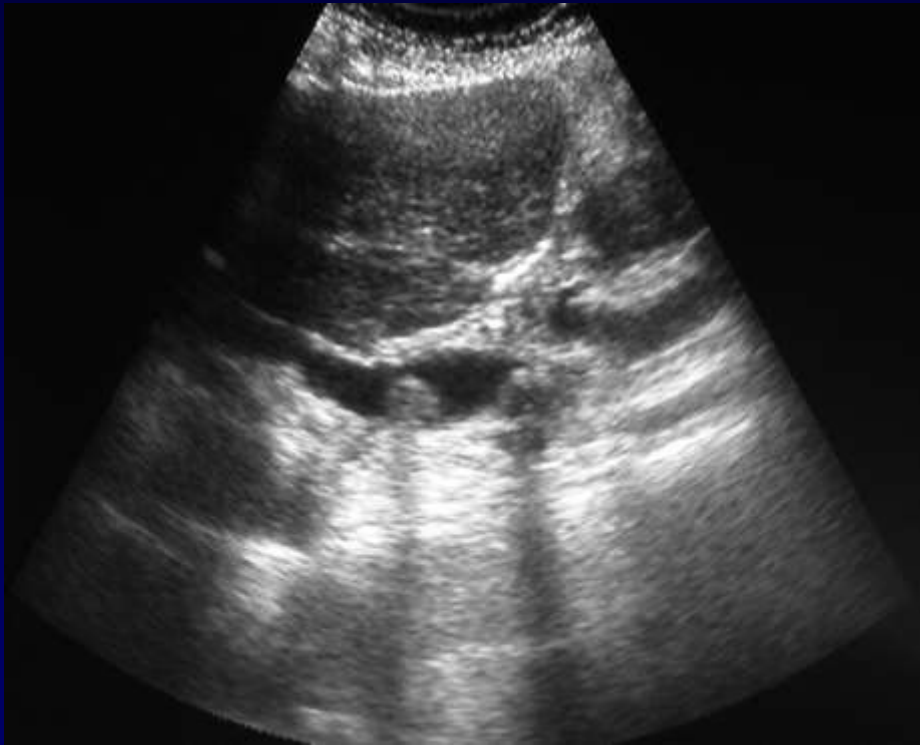
IMAGIOLOGIA DAS VIAS BILIARES

Localização e etiologia do obstáculo:

- ECO
- RM / CPRM
- TC

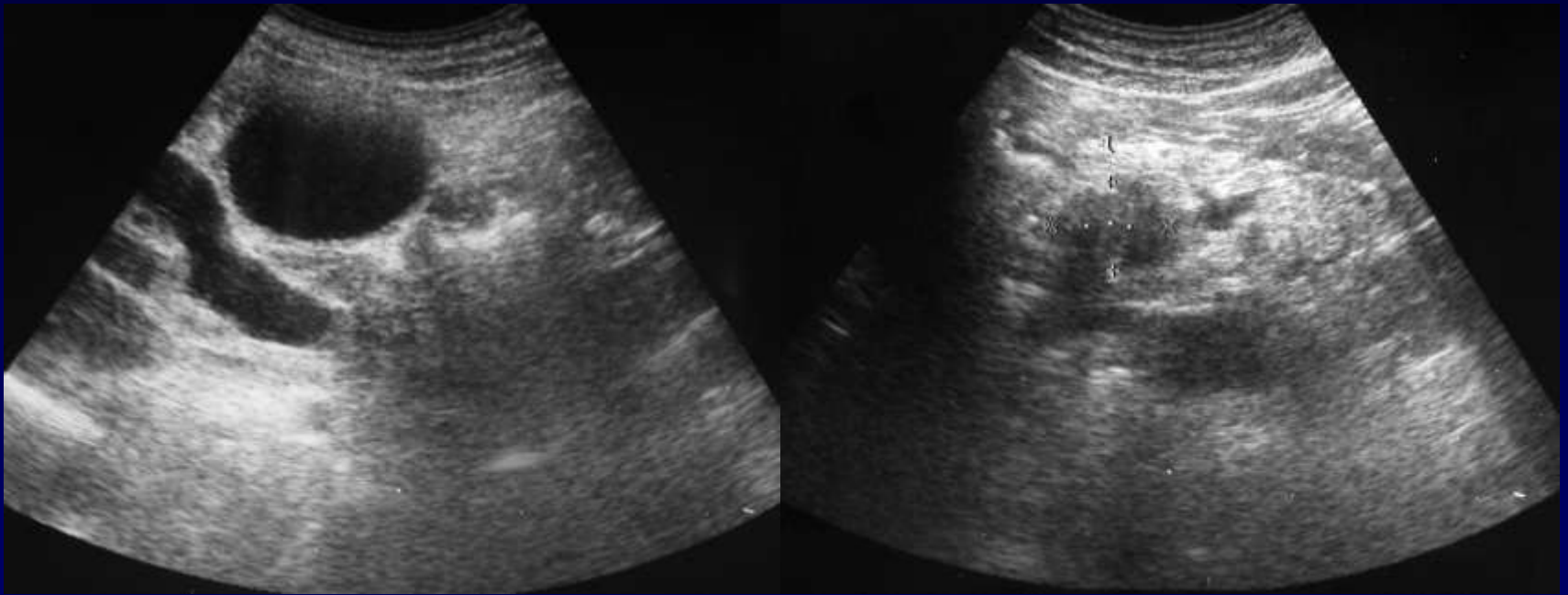
IMAGIOLOGIA DAS VIAS BILIARES

LOCALIZAÇÃO E ETIOLOGIA DO OBSTÁCULO



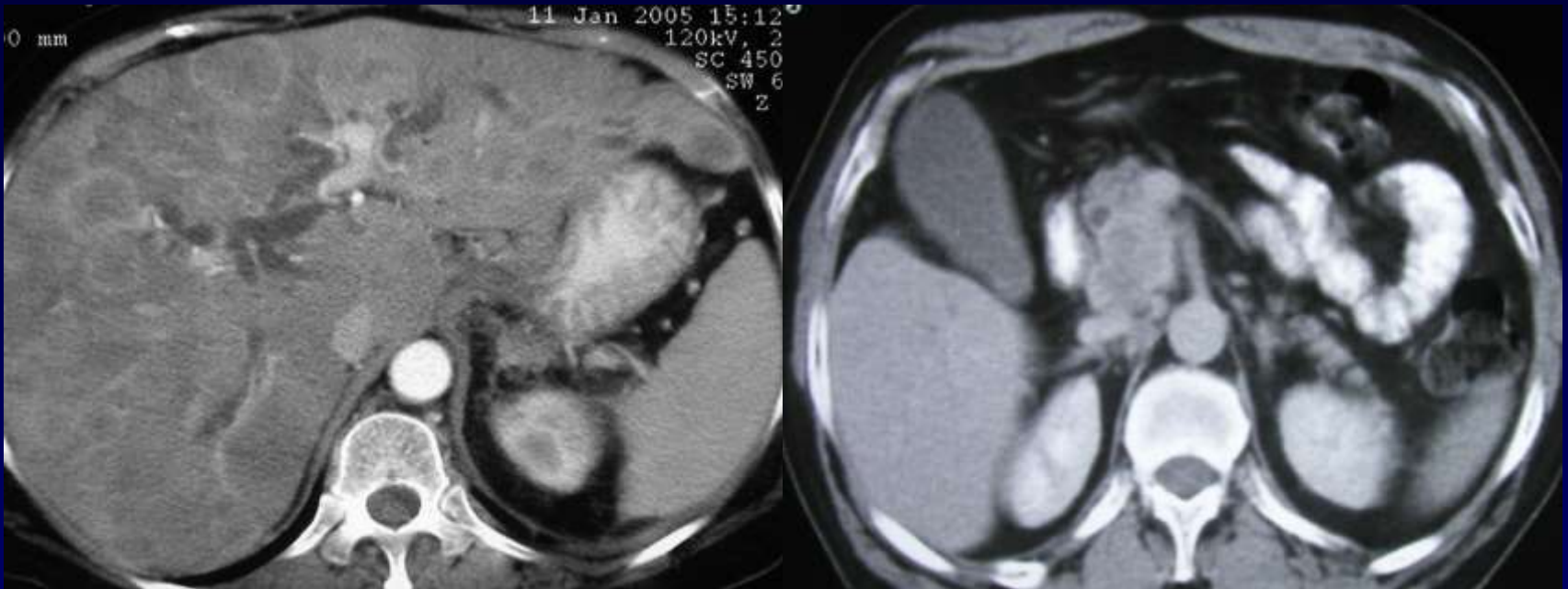
IMAGIOLOGIA DAS VIAS BILIARES

LOCALIZAÇÃO E ETIOLOGIA DO OBSTÁCULO



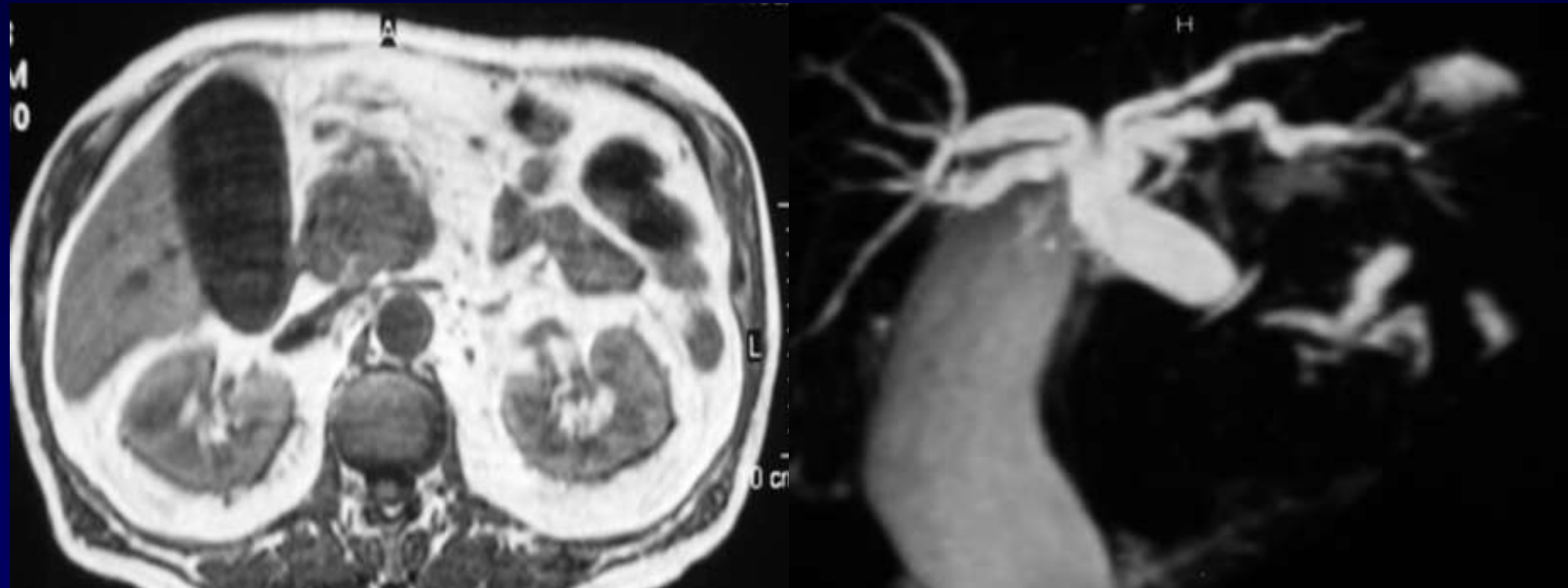
IMAGIOLOGIA DAS VIAS BILIARES

LOCALIZAÇÃO E ETIOLOGIA DO OBSTÁCULO



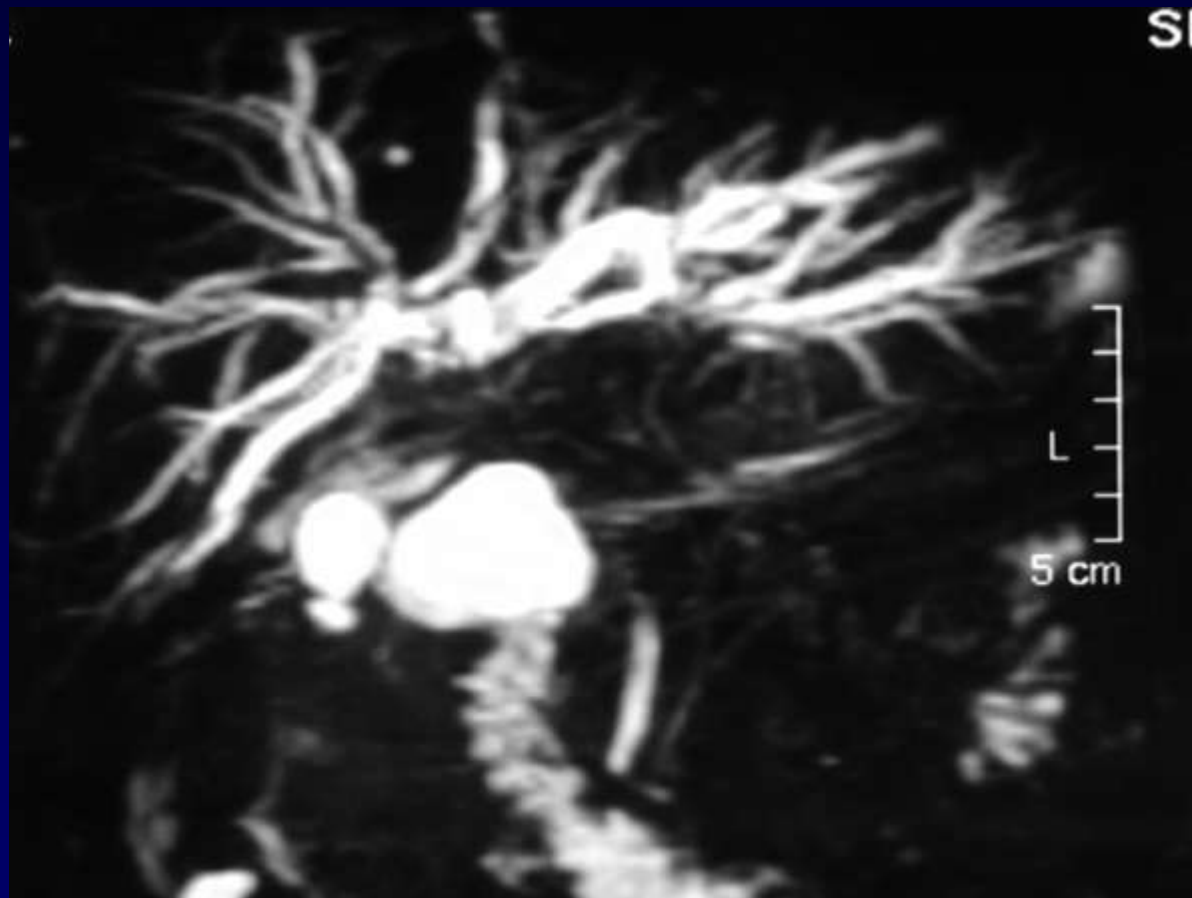
IMAGIOLOGIA DAS VIAS BILIARES

LOCALIZAÇÃO E ETIOLOGIA DO OBSTÁCULO



IMAGIOLOGIA DAS VIAS BILIARES

LOCALIZAÇÃO E ETIOLOGIA DO OBSTÁCULO



IMAGIOLOGIA DAS VIAS BILIARES

Localização e etiologia do obstáculo:

- A TC é o método de imagem ideal para estadiamento
- A CPRM associa imagens axiais e reconstrução em 3D

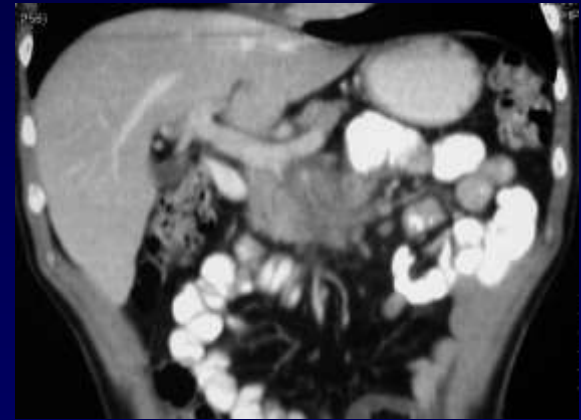
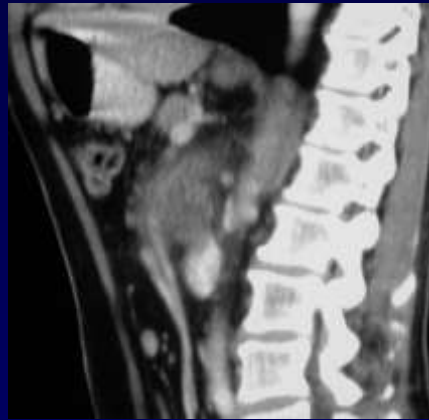
IMAGIOLOGIA DAS VIAS BILIARES

Programar a terapêutica:

- TC
- RM / CPRM

IMAGIOLOGIA DAS VIAS BILIARES

PROGRAMAR A TERAPÊUTICA



IMAGIOLOGIA DAS VIAS BILIARES

PROGRAMAR A TERAPÊUTICA



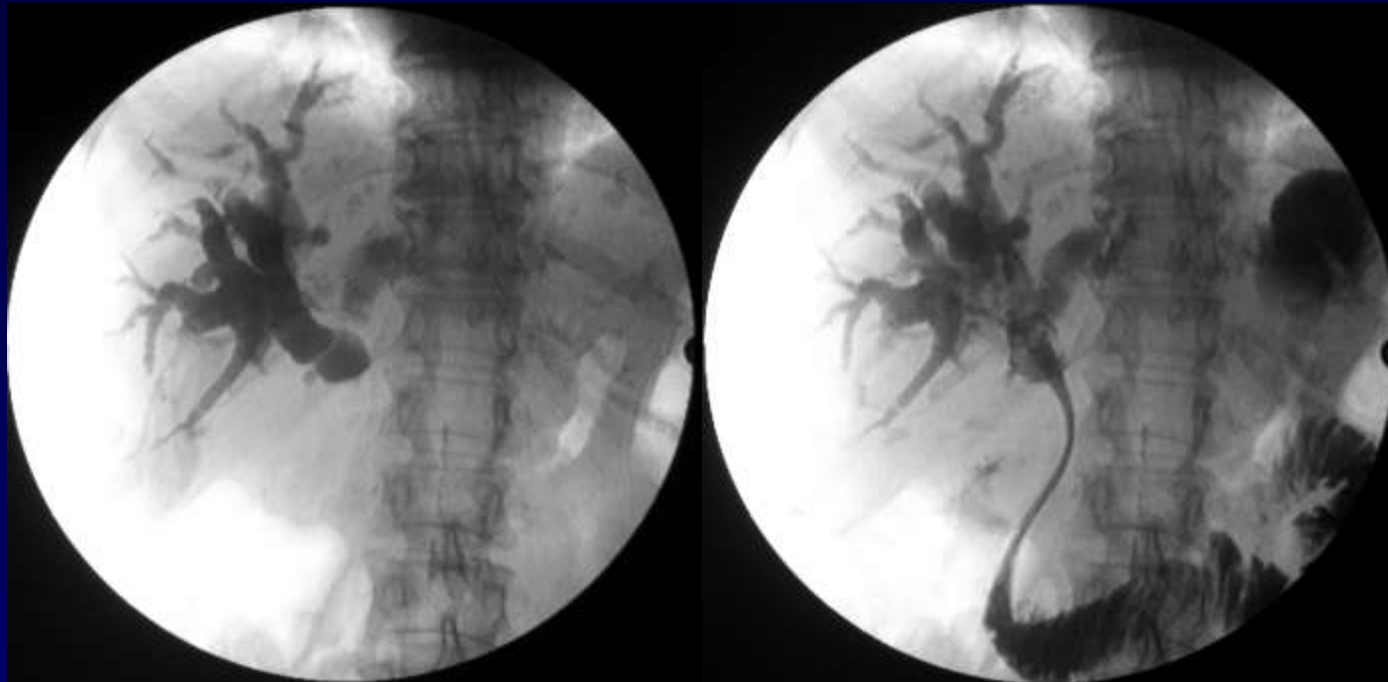
IMAGIOLOGIA DAS VIAS BILIARES

Intervenção:

- CPT – Drenagens e colocação de próteses

IMAGIOLOGIA DAS VIAS BILIARES

INTERVENÇÃO



IMAGIOLOGIA DAS VIAS BILIARES

Conclusões:

- A avaliação imagiológica do doente icterico implica que haja informação clínica detalhada.
- A hierarquização dos métodos de imagem deve ser feita em função das questões clínicas existentes.

IMAGIOLOGIA DAS VIAS BILIARES

Conclusões:

- ECO – 1º método de imagem.
- RM / CPRM – Quando não se equaciona uma intervenção por CPRE.
- TC – estadiamento.
- CPT - drenagens paliativas e colocação de próteses.