

Generalidades sobre fracturas e traumatismos musculo-esqueléticos



Definição de fractura

(solução de continuidade do osso resultante de um traumatismo de intensidade variável...)



Fracturas - Generalidades

Fractura – interrupção da continuidade estrutural do osso

Etiologia

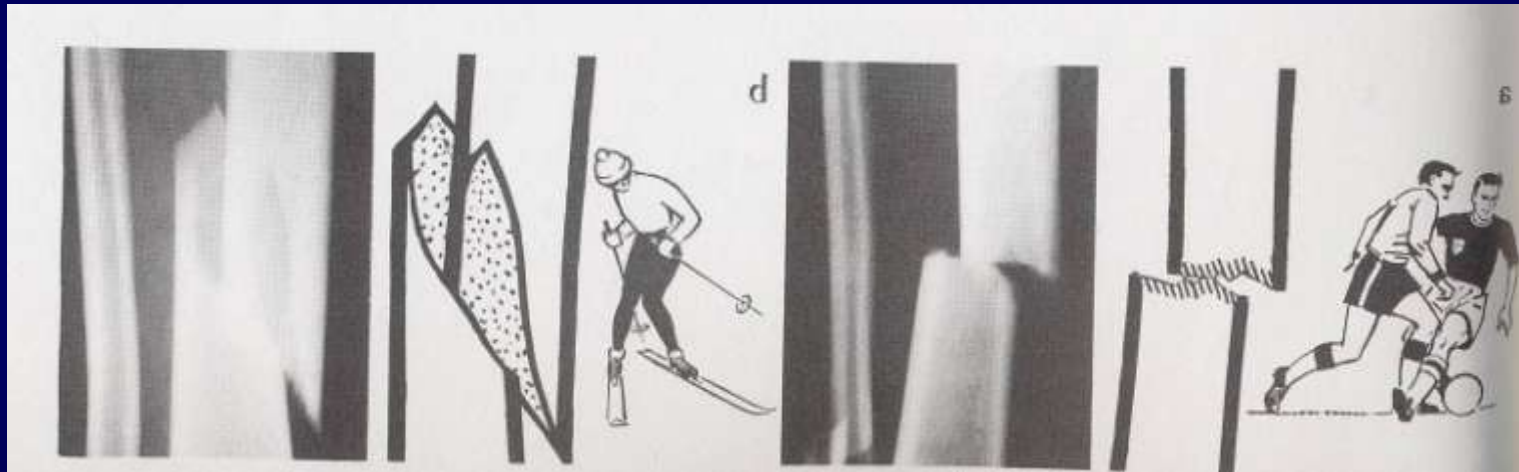
Traumatismo único

Traumatismo repetitivo

Fragilidade óssea

Fracturas - Generalidades

Fractura – Traumatismo único

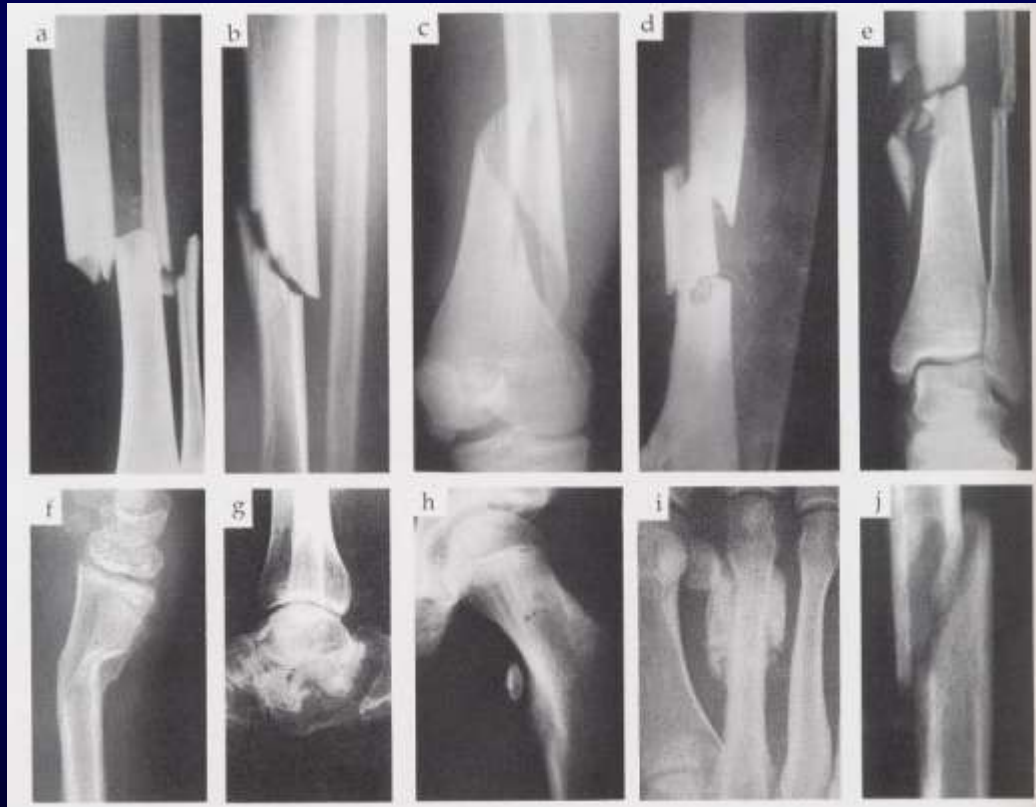


Traumatismo indirecto

Traumatismo directo

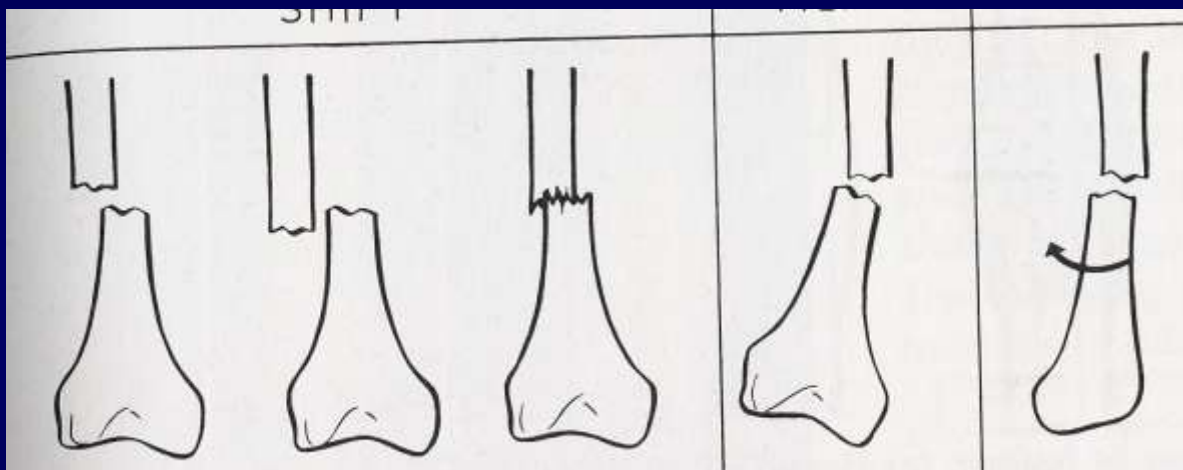
Fracturas - Generalidades

Fractura – Configuração da Fractura



Fraturas - Generalidades

Fratura – Formas de Descoaptação



Aposição dos topos

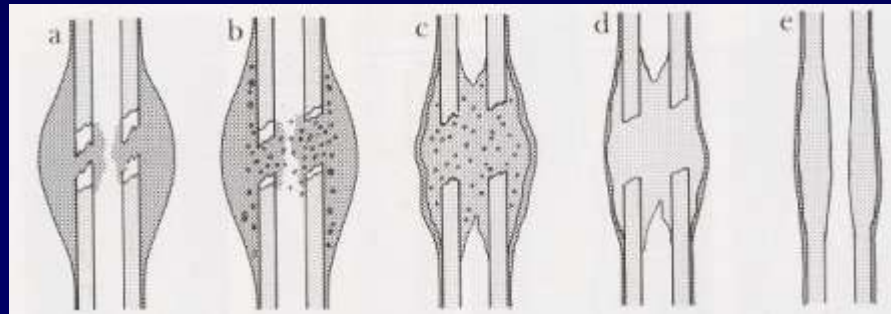
Alinhamento

Rotação

Comprimento

Fraturas - Generalidades

Fratura – Processo de Consolidação



Fracturas - Generalidades

Fractura

- Conceito de consolidação directa
- Período de Consolidação / Reparação

Tipo de osso envolvido

Tipo de fractura

Condições circulatórias

Idade e estado fisiológico do doente



Fraturas - Generalidades

Fratura – História Clínica

- Atenção aos mecanismo indirectos
- Traumatismo trivial ??
- Dor, equimose, edema
- DEFORMIDADE

- Sintomatologia neurovascular associada
- Sintomatologia geral



Fracturas - Generalidades

Fractura – Observação Clínica

- Avaliação Geral – “*a fractura é uma parte do doente*”
- Inspeção
- Palpação
- Mobilizar

A fracture is a soft tissue lesion where the bone happens to be broken

A fractura é uma lesão de partes moles com envolvimento do osso

Fraturas - Generalidades

Fratura – Complicações

Preoces

- Lesão visceral
- Lesão vascular
- Síndrome
compartimental
- Lesão neurológica
- Hemartrose
- Infecção
- Exposição

Tardias

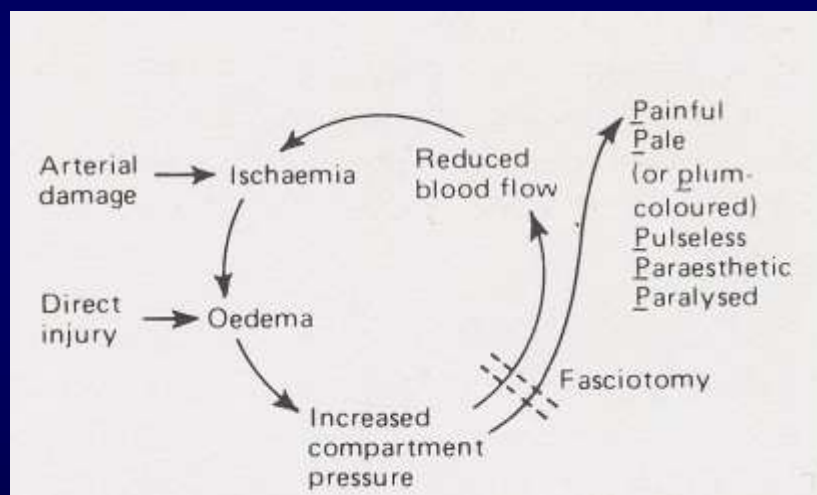
- Atraso de consolidação
- Pseudartrose
- Consolidação viciosa
- Rigidez articular
- Miosite ossificante
- Necrose avascular
- Algodistrofia
- Osteoartrose

Fraturas - Generalidades

Complicação precoce

Fratura – Síndrome compartimental

Isquemia de Volkmann



Fratura com elevado risco: Cotovelo e antebraço

1/3 prox. tíbia

Fraturas - Generalidades

Complicação tardia

Fratura - Causas de Pseudartrose

1. Distração nos topos ósseos
2. Interposição de partes moles
3. Movimento excessivo no foco
4. Défice circulatório



Complicação precoce/ tardia



INFECÇÃO

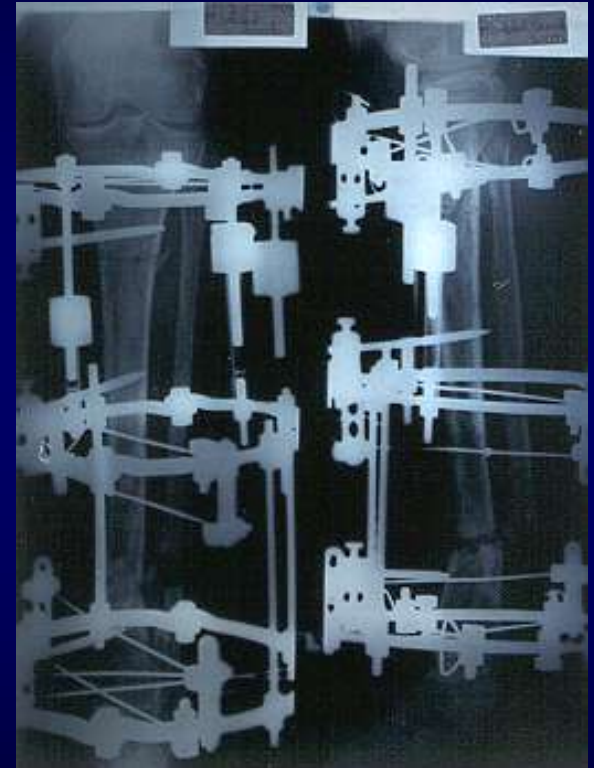


Fracturas - Generalidades



Algodistrofia

Fracturas - Generalidades



Fracturas - Generalidades



Fraturas - Generalidades

Fratura-luxação



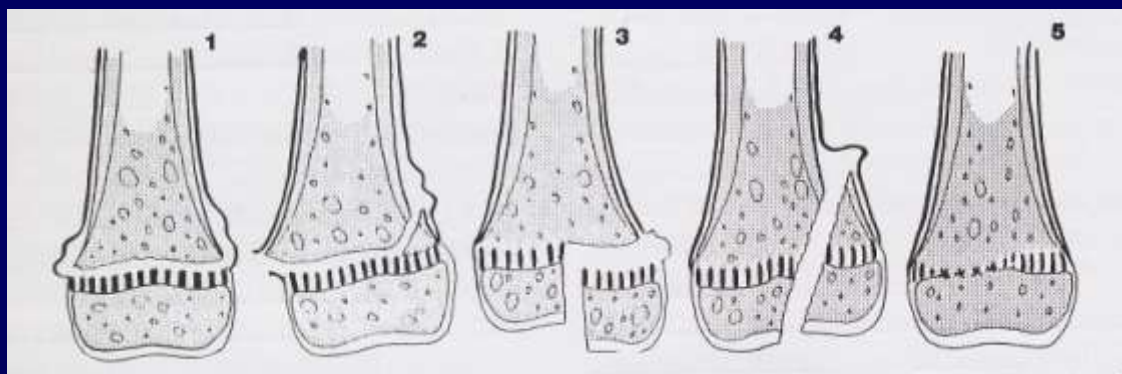
Fraturas - Generalidades

Fratura-luxação



Fraturas - Generalidades

Fratura – Fratura epifisária na criança



Classificação de Salter/Harris

Fraturas - Generalidades

Fratura Exposta



Fraturas - Generalidades

Fratura Exposta



Classificação em graus de exposição

GI ; GII; GIIIA,B,C

Fracturas - Generalidades



Fracturas - Generalidades



TRAUMATOLOGIA

Fraturas proximais do fémur

SUBCAPITAL

Intra-capsular

#

PERTROCANTÉRICA

Extra-capsular

SubTrocant.

TRAUMATOLOGIA

Supra-intercondiliana úmero



Supra-condiliana úmero



RISCO - Lesão Neurovascular



RISCO - Síndrome compartimental

TRAUMATOLOGIA



Fraturas associadas? - COLUNA

TRAUMATOLOGIA



Patológica

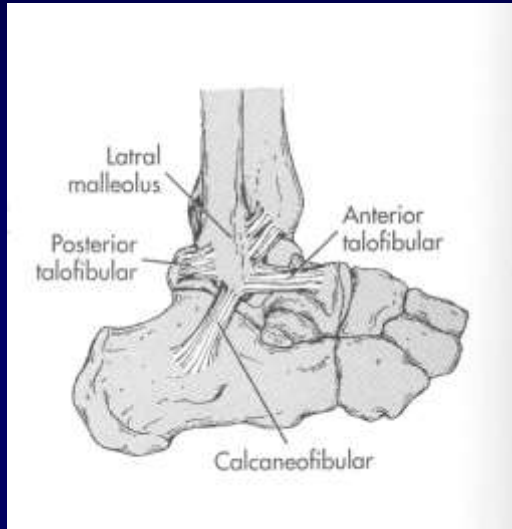
TRAUMATOLOGIA



Sempre 2 planos radiográficos ortogonais

TRAUMATOLOGIA NÃO ÓSSEA

Lesões periarticulares, lesões ligamentares, lesões tendinosas, lesões musculares



Entorse TT

GI-LPAA

GII-LPAA+LPC

GIII-LPAA+LPC

