

# **Diarreia Aguda Infecciosa: aspectos clínicos**

Paulo Magalhães Ramalho

# DIARREIA AGUDA INFECCIOSA

## Incidência

- valorização
- notificação
- coordenação da informação
- identificação do agente

**15 segundos**



# DIARREIA AGUDA INFECCIOSA

significado (1)

**2 bilhões** casos / ano

**3 milhões** mortes / ano



# DIARREIA AGUDA INFECCIOSA

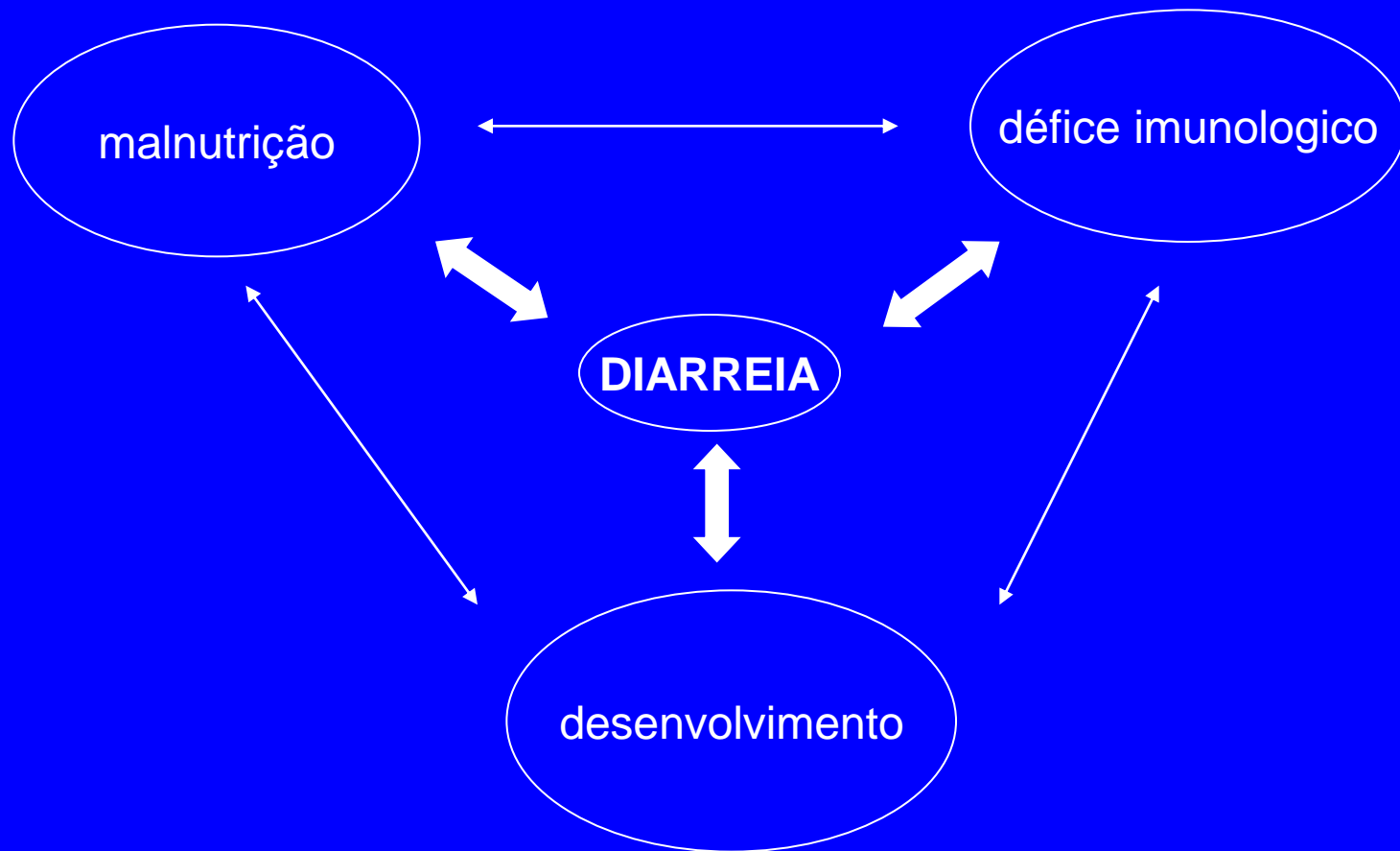
significado (2)

**0-1 anos:** 3 a 8 episódios / ano

**1-4 anos:** 1 a 2 episódios / ano

**1/40 crianças**

morre por diarreia até aos 5 anos



# DIARREIA AGUDA INFECCIOSA

significado (3)

## USA

<b>. hospitalizações:</b>	35/10.000/a
<b>. mortes:</b>	150-300/a



# DIARREIA AGUDA INFECCIOSA

significado (3)

USA: custos

300 a 2.300 US\$

Rotavirus: 1 bilhão US\$/ano

# DIARREIA AGUDA INFECCIOSA

## A: Etiologia Viral

### I. Patogenicidade comprovada

- . rotavírus
- . adenovírus 40, 41
- . astrovirus
- . calicivirus (Norwalk e Sapporo)

### II. Patogenicidade provável

- . torovirus
- . picornavirus (Aichi virus)
- . enterovirus 22

### III. Patogenicidade possível

- . HIV
- . CMV
- . EBV
- . Picobirnavirus



# DIARRREIA AGUDA INFECCIOSA

## B: Etiologia Bacteriana

1

- . **Salmonellae** ( typhi, enteritidis, choleraesuis)
- . **Shigellae** (disenteriae, flexneri, boidii, sonnei)
- . **E.Coli**
- . **Campylobacter** (jejuni, laridis, coli)
- . **Yersinia enterocolitica**

2

- . **Vibrião cholerae**
- . **Staph. aureus**
- . **Clostridium difficile**
- . **Aeromonas hydrophila**

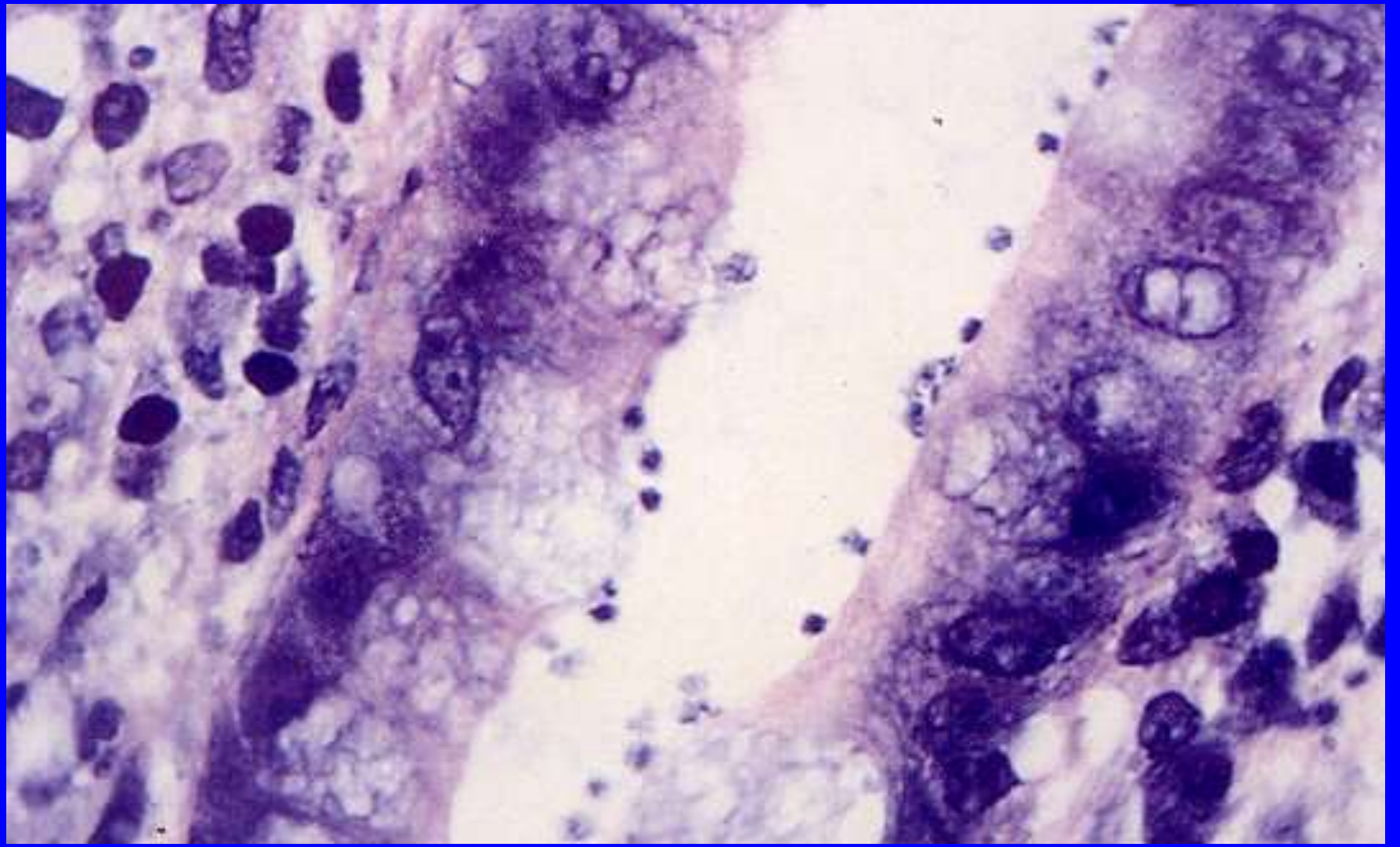
# DIARREIA AGUDA INFECCIOSA

C: Protozoários, Parasitas, Fungos

## 1. Protozoários

- . Giardia lamblia
- . Entamoeba histolytica
- . Cryptosporidium sp.
- . Isospora belli
- . Sarcocystis sp.





# **DIARREIA AGUDA INFECCIOSA**

C: Protozoários, Parasitas, Fungos

## **2. Parasitas**

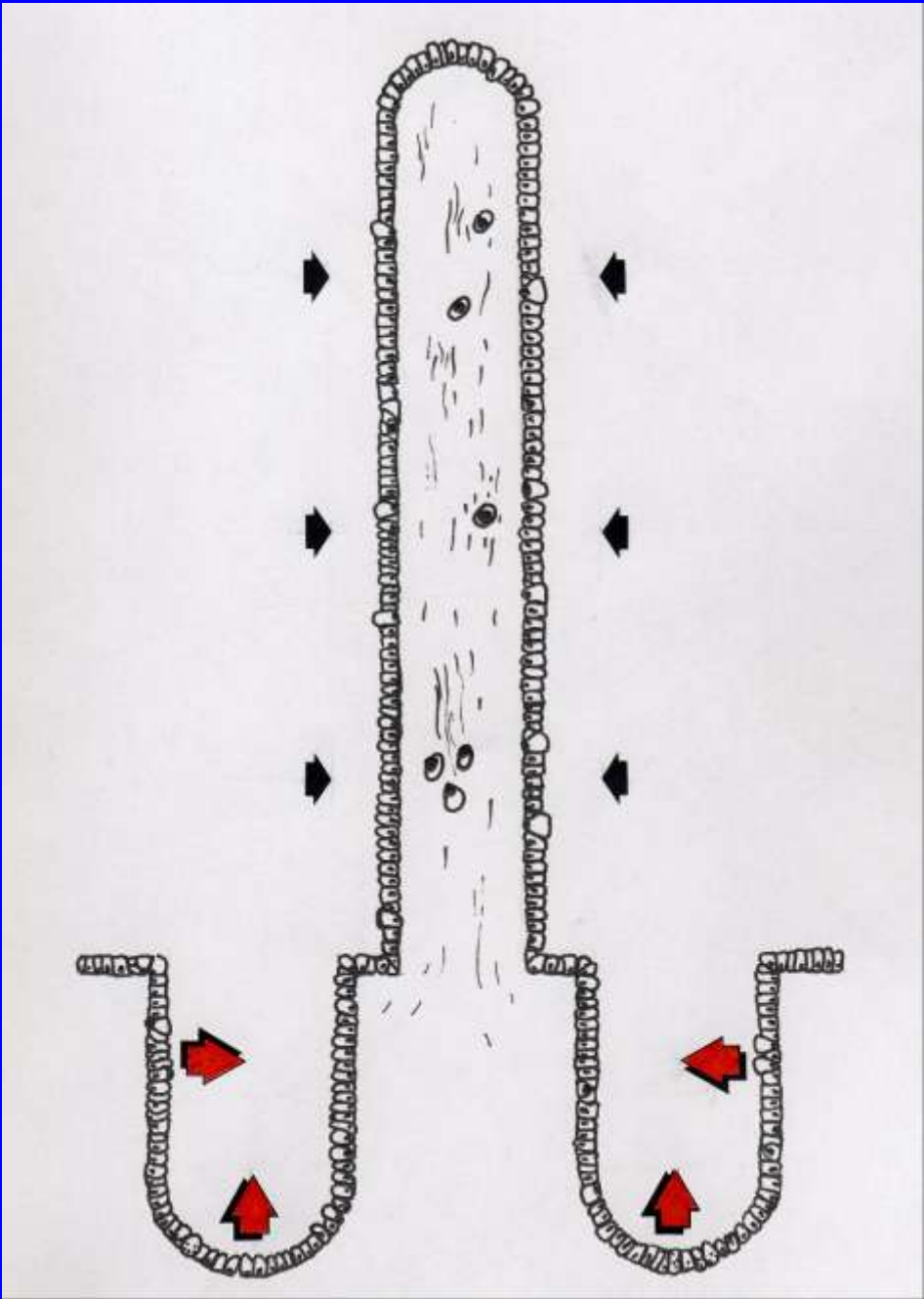
- . Strongyloides stercoralis**
- . Trichinella spiralis**
- . Capillaria philipinensis**
- . Trychostrongylus orientalis**

# DIARREIA AGUDA INFECCIOSA

C: Protozoários, Parasitas, Fungos

## 3. Fungos

- . Candida albicans
- . Aspergillus
- . Coccidioides



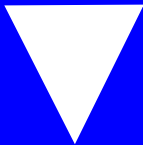
# DIARRREIA AGUDA VIRAL

## Patogenia (1)

cel. cripticas



prolif<sup>o</sup> cel. secretoras



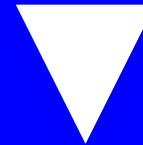
**diarreia secretória**

cel. vilositárias



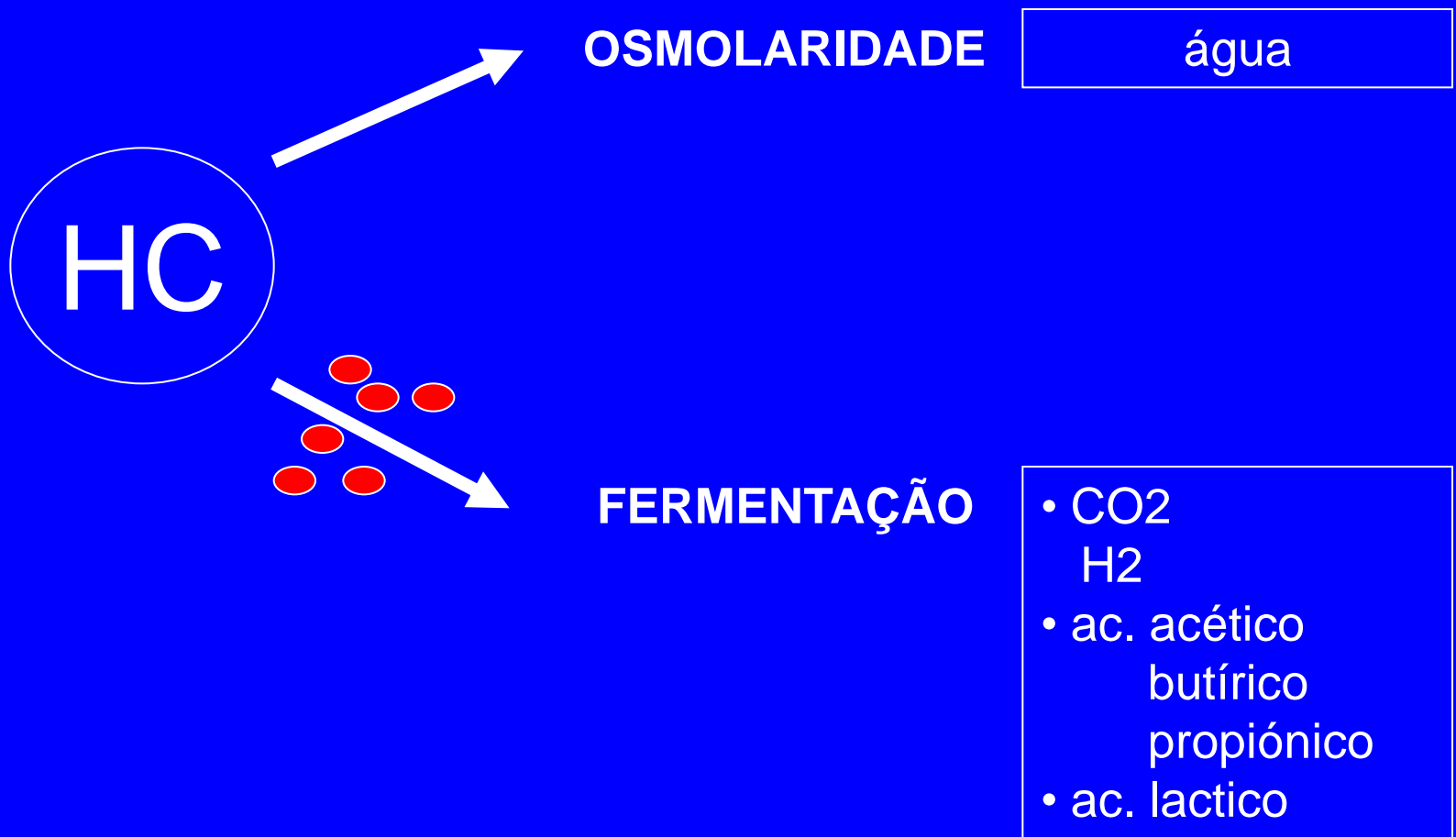
alt. citoesqueléticas

lise



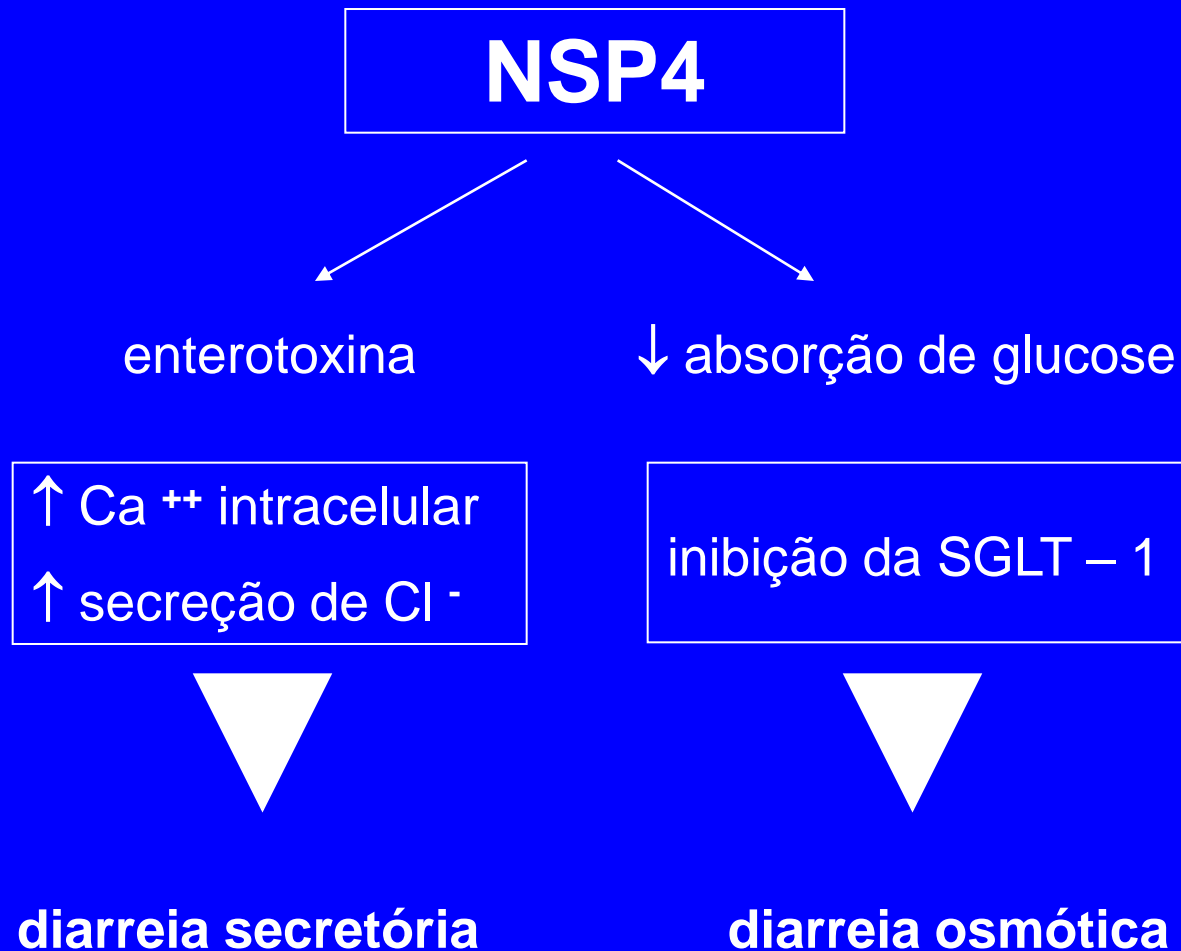
malabsorção

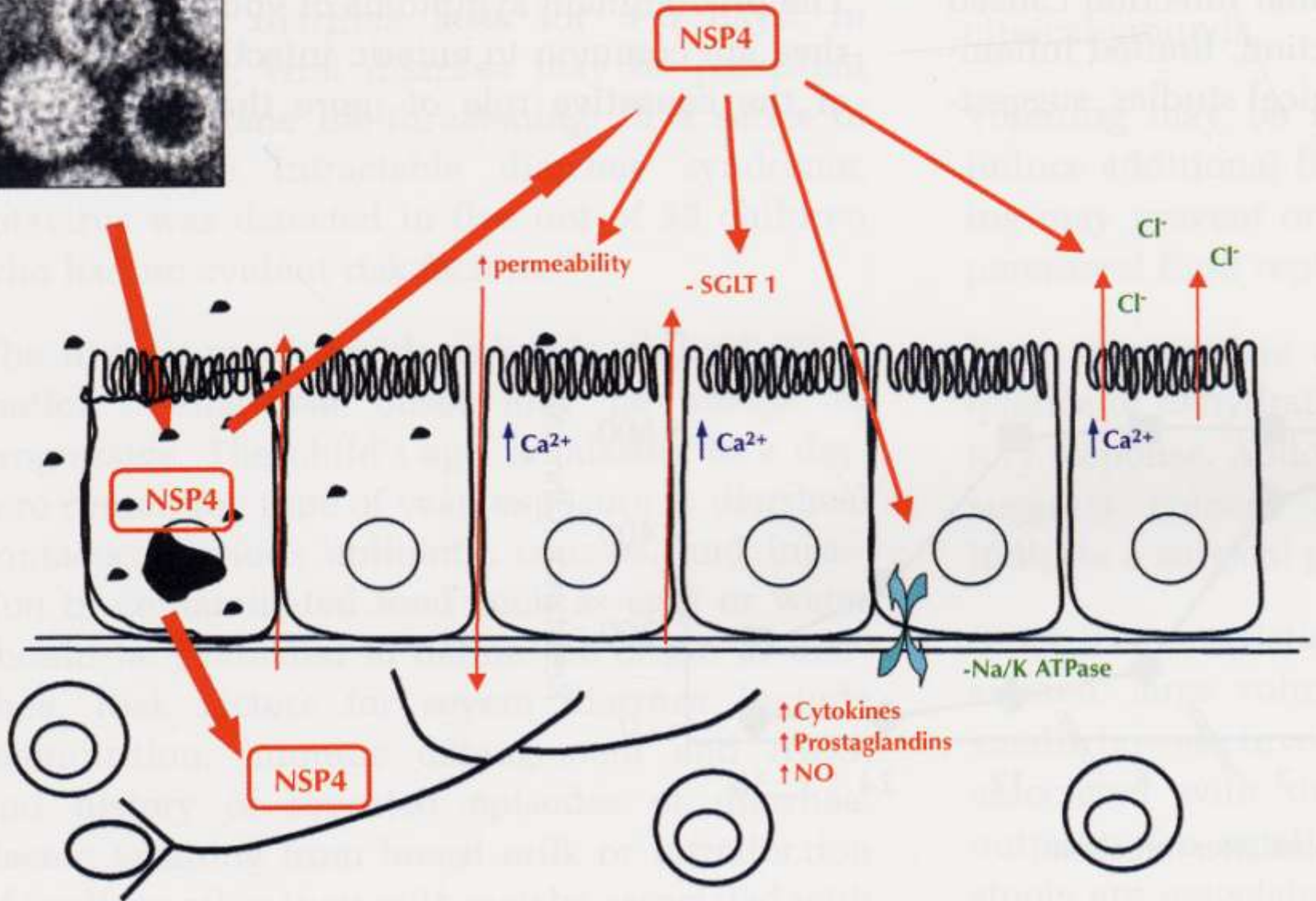
**diarreia osmótica**



# DIARREIA AGUDA VIRAL

## Patogenia (2)

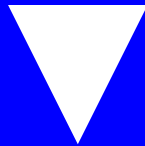




# DIARREIA AGUDA VIRAL

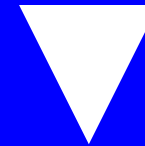
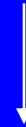
## Patogenia (3)

isquemia vascular  
(neurotransmissor?)



**diarreia secretória**

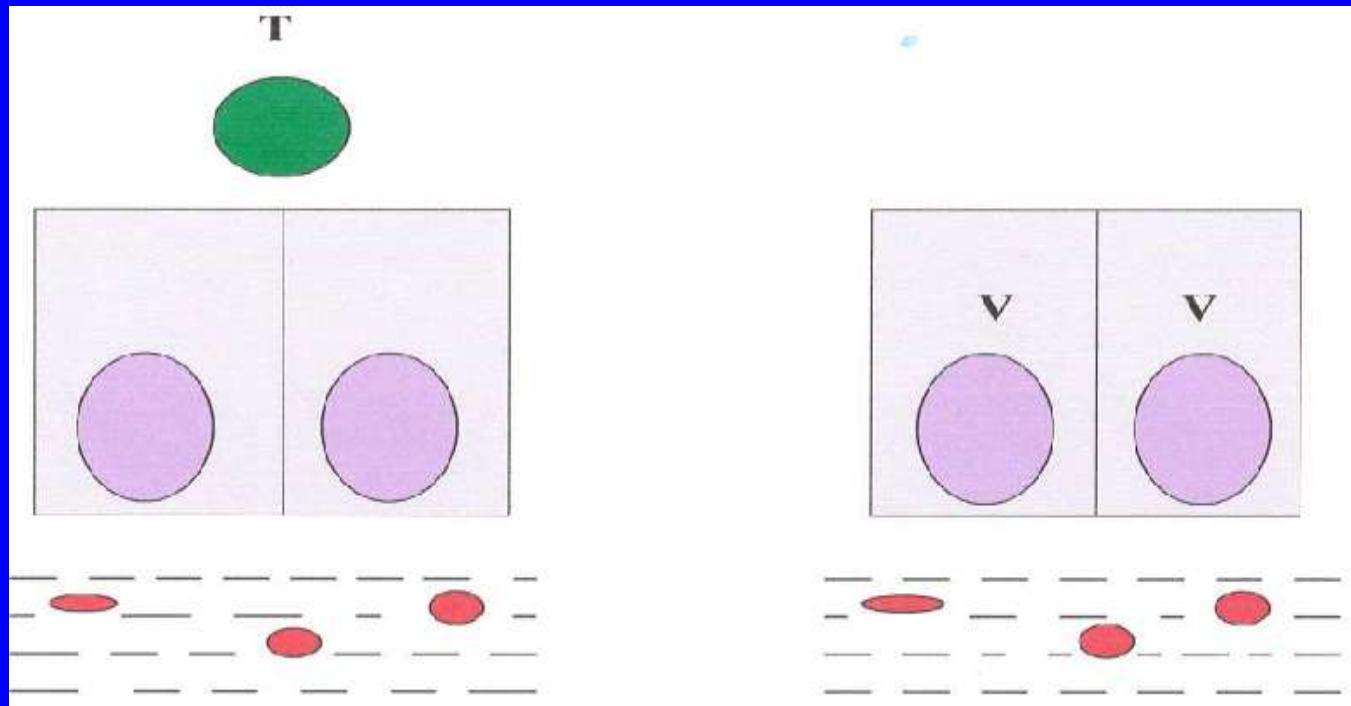
inflamação



**diarreia secretória**  
**diarreia osmótica**

# DIARRREIA AGUDA INFECCIOSA

## Fisiopatologia 1 (não inflamatórias)



. Vibrião cholerae

E. coli enterotox.

Staph. aureus

. Shigella

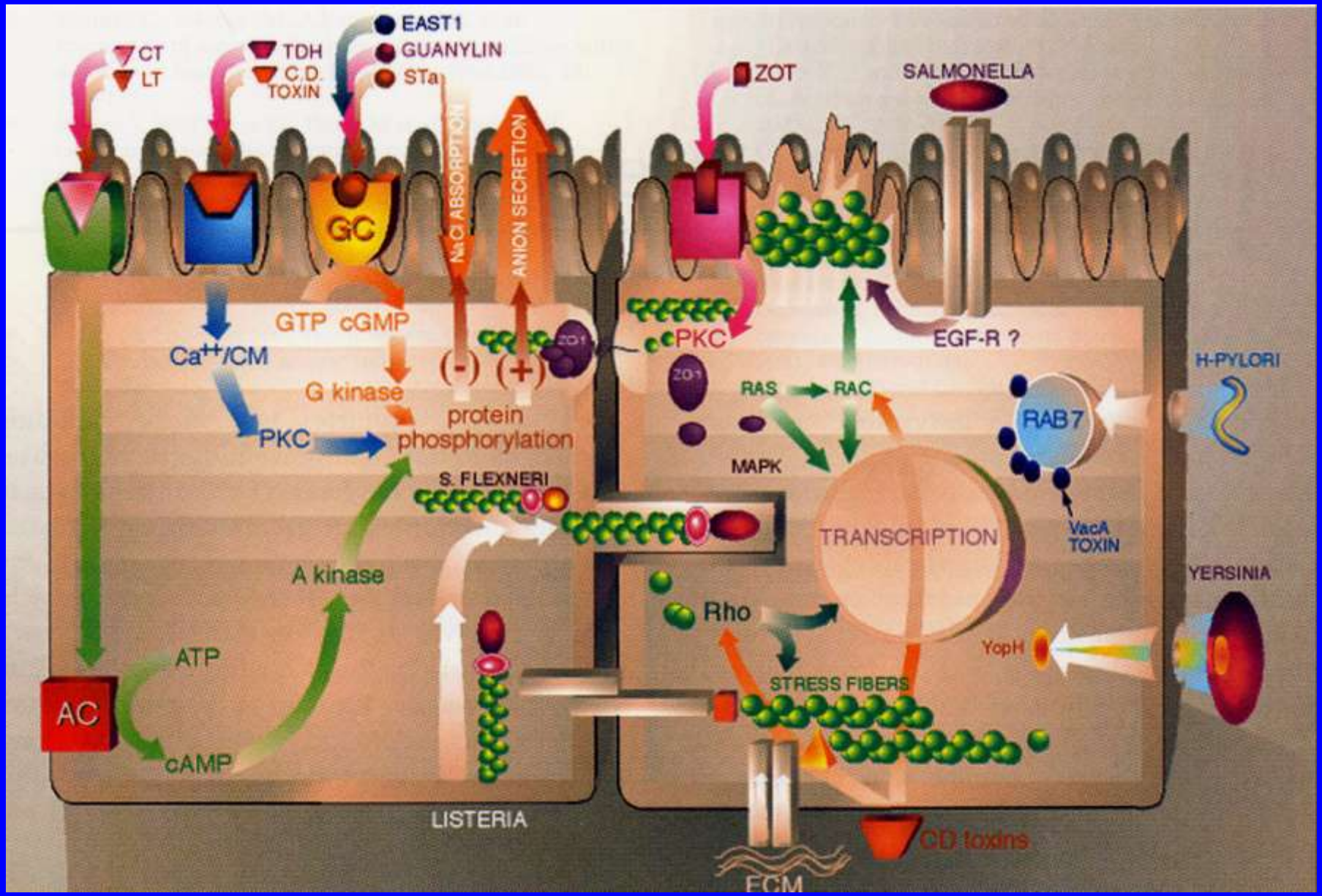
Salmonella

Clostridium diff.

. Rotavirus

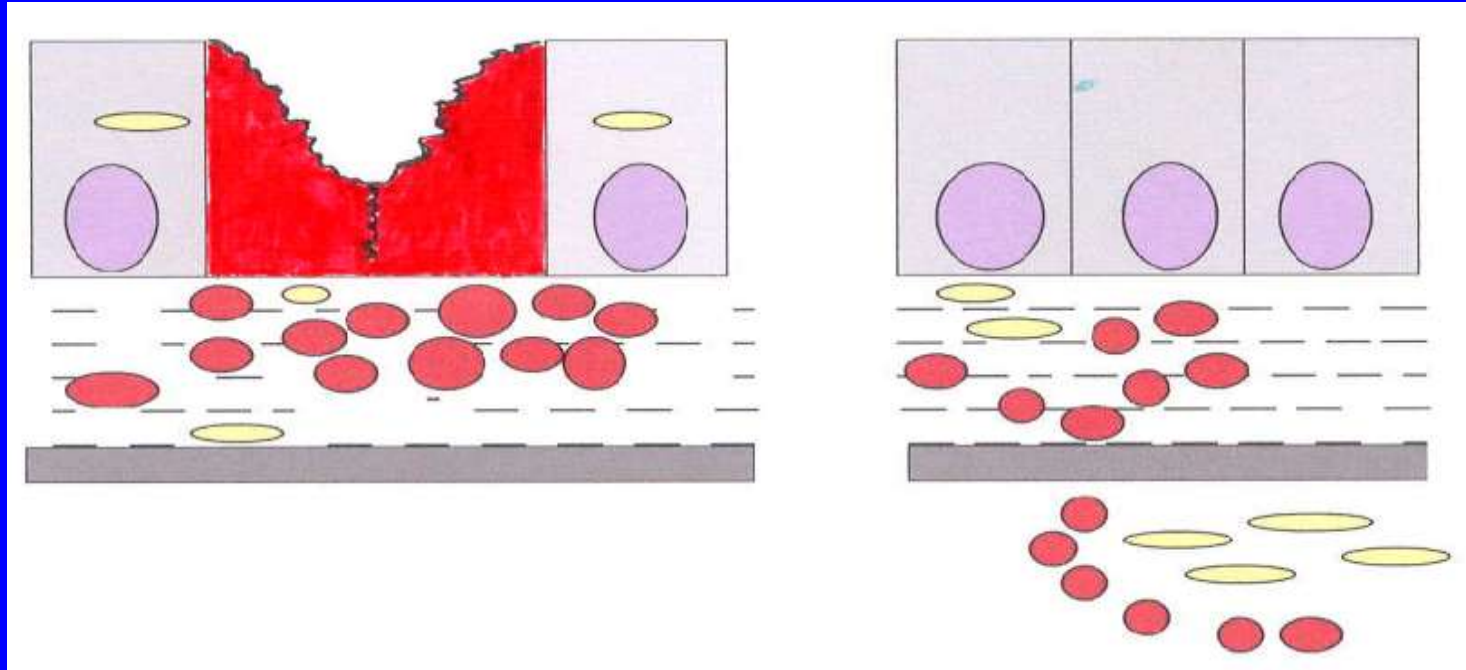
Adenovirus

Calicivirus



# DIARRREIA AGUDA INFECCIOSA

## Fisiopatologia 2 (inflamatórias)



**Shigella**

**Campylobacter**

**Clostridium diff.**

**Entamoeba histol**

**Salmonellas**

**Salmonella typhi**

**Yersinia enter.**

# DIARRREIA AGUDA INFECCIOSA

## Fisiopatologia 3

	<i>não inflamatória</i>	<i>inflamatória</i>	<i>penetrante</i>
<b>agente</b>	<ul style="list-style-type: none"><li>. Vibrião cholerae</li><li>. E. coli</li><li>. Staph. aureus</li><li>. Clostridium perfr.</li><li>. Vírus</li></ul>	<ul style="list-style-type: none"><li>. Shigella</li><li>. Salmonella</li><li>. Clostridium diffic.</li><li>. Entamoeba histol.</li><li>. E. Coli</li></ul>	<ul style="list-style-type: none"><li>. Salmonella typhi</li><li>. Yersinia enter.</li><li>. Campylobacter</li></ul>
<b>mecanismo</b>	<ul style="list-style-type: none"><li>. red. da superfície</li><li>. alt. de funções</li><li>. enterotoxina</li></ul>	<ul style="list-style-type: none"><li>. invasão da mucosa</li></ul>	<ul style="list-style-type: none"><li>. disseminação</li><li>. multiplicação intracelular</li></ul>
<b>localização</b>	<ul style="list-style-type: none"><li>. int. delgado</li></ul>	<ul style="list-style-type: none"><li>. íleon / cólon</li></ul>	<ul style="list-style-type: none"><li>. íleon / cólon</li></ul>
<b>clínica</b>	<ul style="list-style-type: none"><li>. diarreia líquida</li><li>. fezes s/ leucocitos</li></ul>	<ul style="list-style-type: none"><li>. diarreia c/ muco e sangue</li><li>. fezes com leucocitos (PMN)</li></ul>	<ul style="list-style-type: none"><li>. diarreia com muco p.v. com sangue</li><li>. fezes com leucocitos (MN)</li></ul>

# DIARRREIA AGUDA INFECCIOSA

## Terapêutica

### Profilaxia

medidas sanitárias  
vacinas

### Hidratação

### Nutrição

- probióticos
- antibióticos ...

# DIARREIA AGUDA INFECCIOSA

## Terapêutica

### Antibióticos

- compromisso imunológico
- primeiros 6 meses
- mau estado geral
- sinais focais/sepsis
- epidemiologia

